

denise e beppe berna

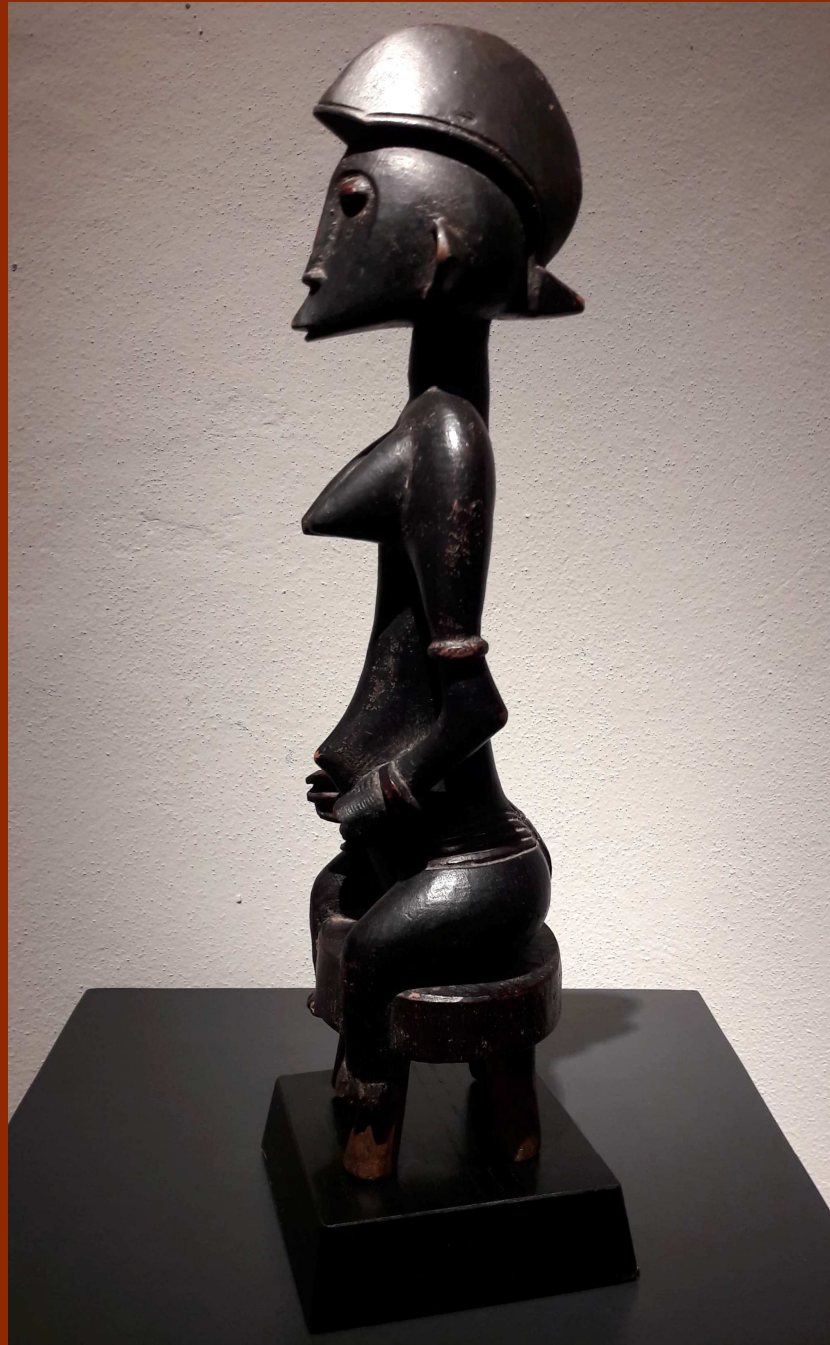
la preferenza

la preferenza



© denise e beppe berna
2019, bologna, italy

all ... by
beppe berna





Fiera Bergamo
Via Lunga, Bergamo

Stand n. 9
Padiglione A

12 – 20 Gennaio, 2019

opere

Fang, Mabea

124Y

Antico busto femminile
d'antenata **eyema-byeri**,
dei **Fang**.

Seconda metà del XIX
secolo, verso 1890.

H. cm. 26,8

*Museum Umlauff, Hamburg
(1869-1943).*

*Collezione tedesca dal 1910 circa.
Galerie Alex Vömel di Düsseldorf,
1965.*

*Collezione Ernst and Ruth
Anspach dal 1967 (Congo ?).*

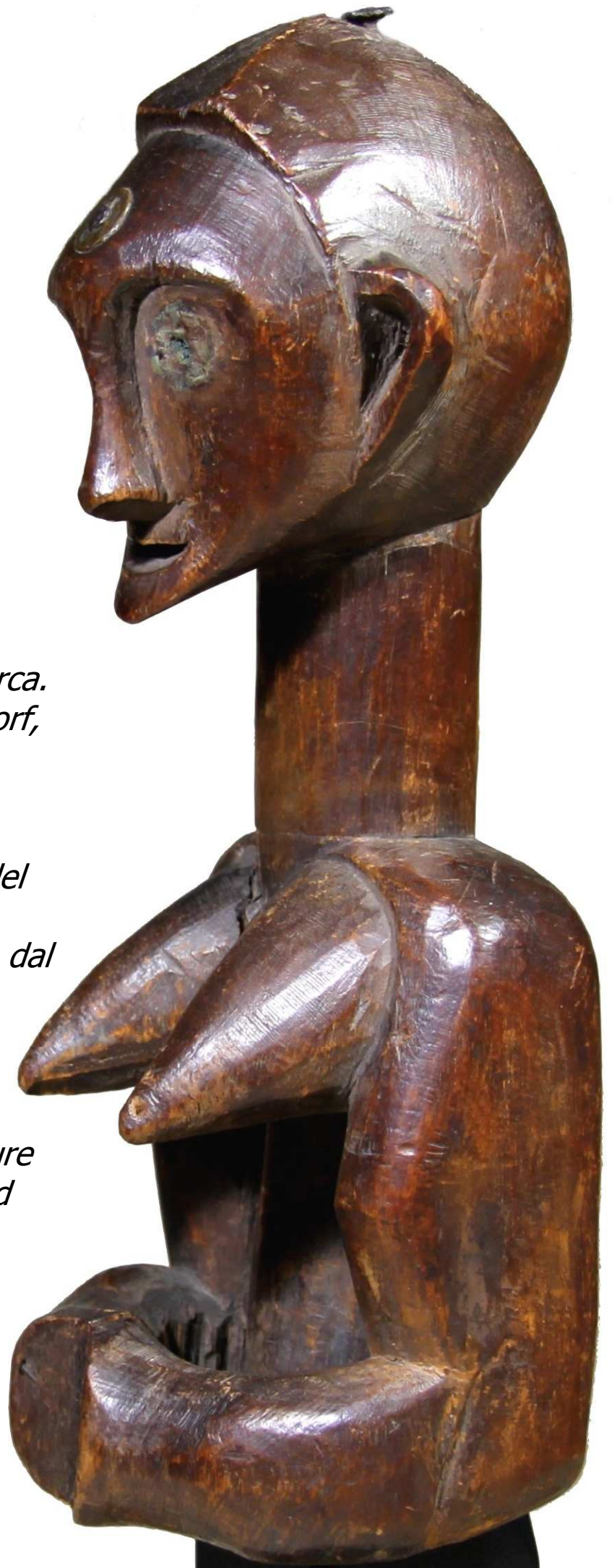
*Collezione Allan Stone (Luba del
Nord).*

*Galerie Patrik Fröhlich, Zurigo, dal
2014.*

Esposizioni:

*Museum of Primitive Art, New
York, in "African Tribal Sculpture
from the collection of Ruth and
Ernst Anspach", 1968.*

Pag. 22 del catalogo.









Yaure

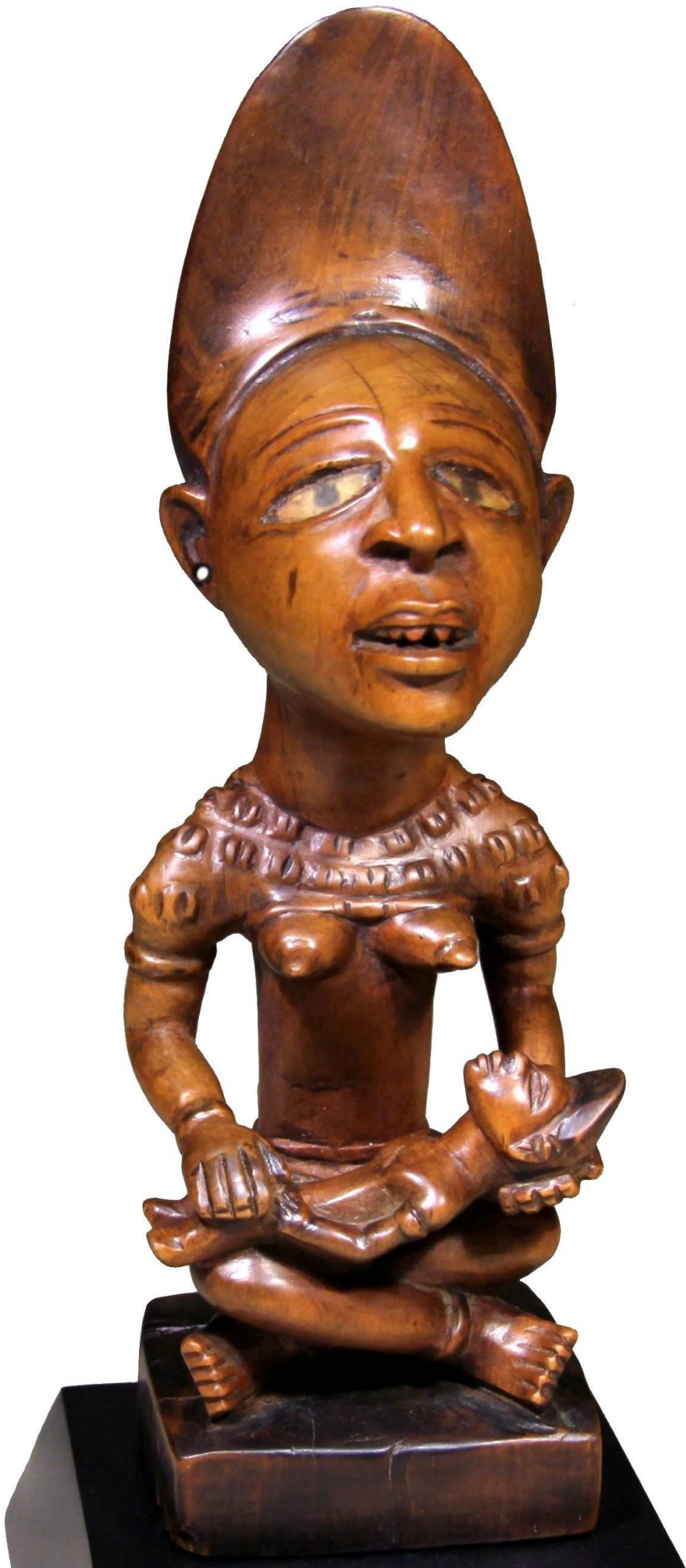
133Y

Antica maschera **je** con
uccello totemico.

H. cm. 42

*Vecchia collezione francese.
Collezione privata tedesca.
Olivier Castellano, Paris.*





Kongo, Yombe

108Y

Eccezionale maternità **phemba** col bimbo morto.

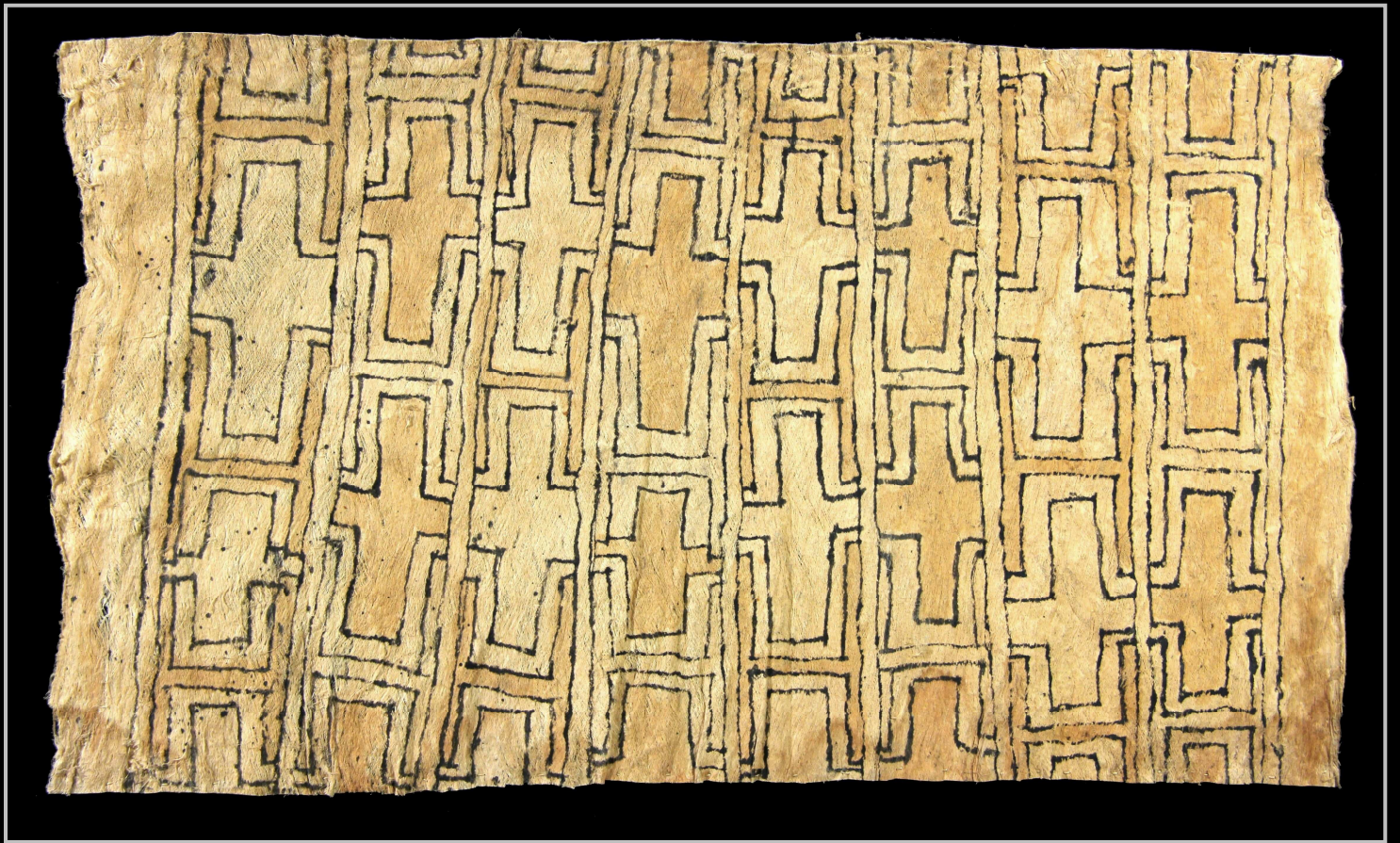
Fine XIX / inizio XX secolo.

H. cm. 25,5

*Raccolta da una coppia di coloniali belgi tra gli anni '40 ed i primi anni '50.
Collezione Pierre Dartevelle, Bruxelles.*







Dorey Bay, Baia di Cenderawash (Geelvink)

161N/A

Frammento di tapa rituale.

Cm. 56 x 32

*Vecchia collezione olandese, raccolta nel 1946.
Collezione Els Verheij, Amsterdam.*

Esposto:

TEFAF Maastricht, 2002





Baule

106V

Eccezionale scimmia **Gbekre**.

H. cm. 58

Charles Ratton (1895-1986), Paris.

Mamadou Keita, Amsterdam.

Dirck Uythof, Delft.

Prof. Rudolf Leopold (1925 –2010),

Leopold Museum di Vienna.

Pierre Dartevelle, Bruxelles.





Bamana

123Y

Ciwara, stile di Bougouni.

H. cm. 42

*Vecchia raccolta francese.
Olivier Castellano, Paris.*





Tiv

119Y

Grande figura femminile **inhambe**.
Probabilmente la più antica
conosciuta.

Seconda metà del XVIII / inizio XIX
secolo.

Radiocarbonio C14.

H. cm. 75,5

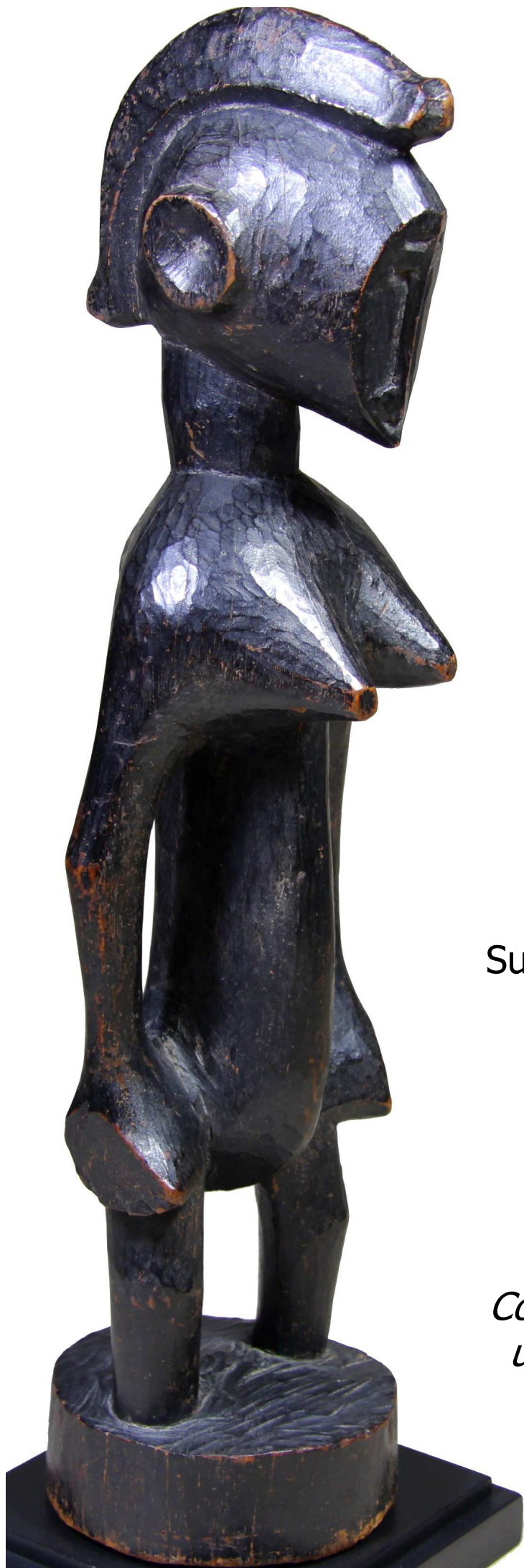
*Vecchia collezione francese.
Collezione Yves Créhalet, Paris.*

*Pubblicata in « Treize charmes
d'Afrique » di Yves Créhalet con le
poesie di Pierre Amrouche e le foto di
Luc Berthier, Editions Présence
Africaine, Paris, 2012.*









Senoufo

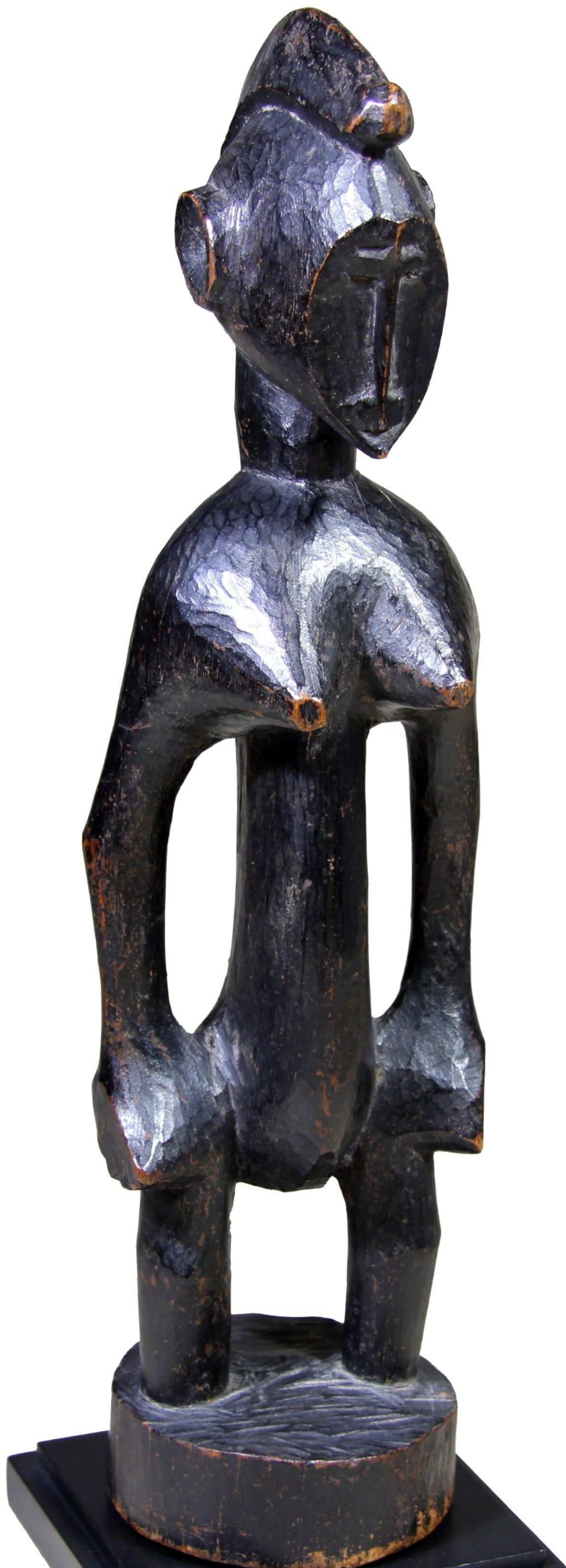
128Y

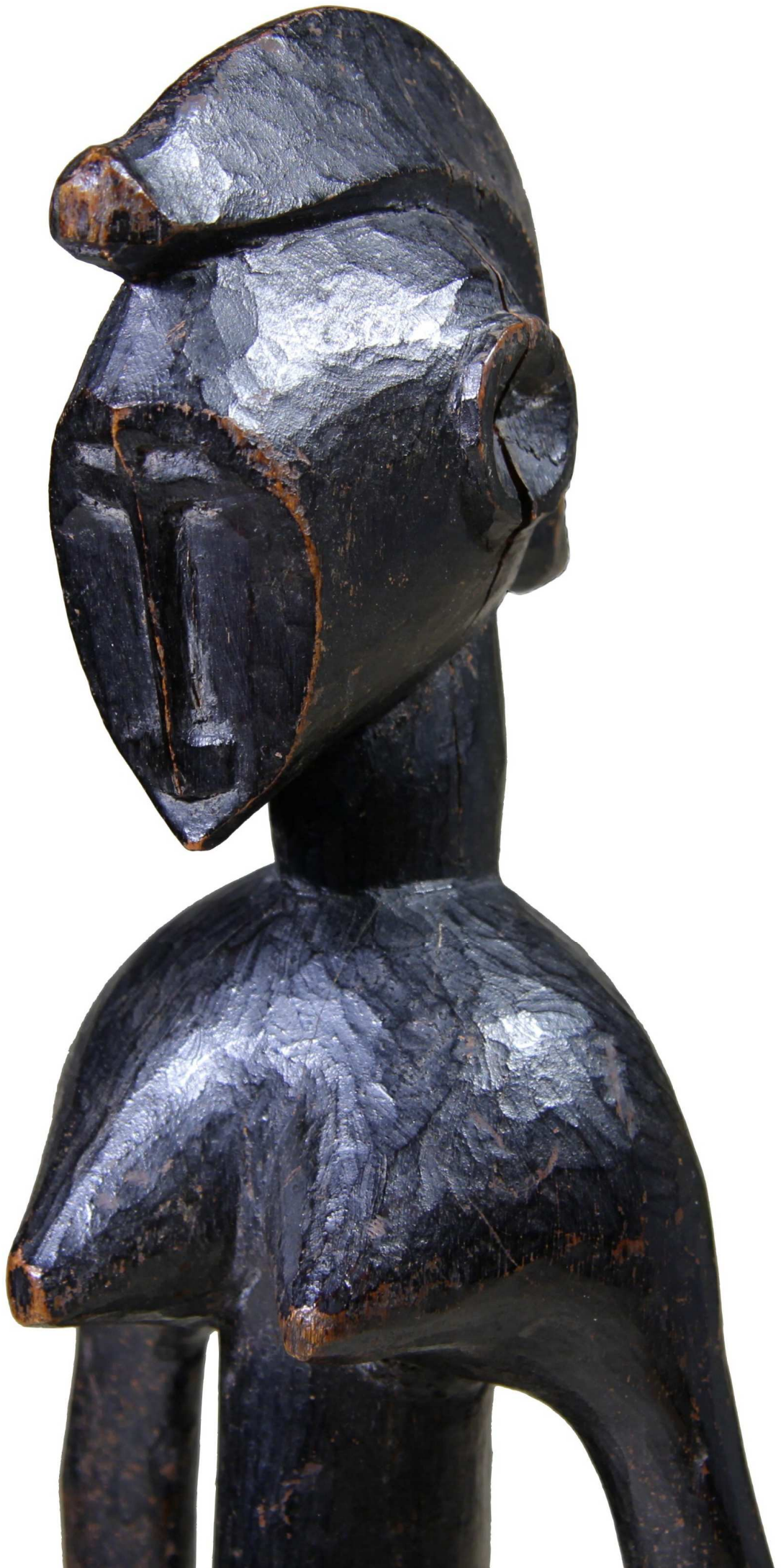
Superba statuette femminile della
Regione di Sikasso.
"Atelier dei visi tagliati"
(Beppe Berna).

Fine XIX / inizio XX secolo.

H. cm. 37,5

*Collezione parigina per eredità da
una raccolta degli anni '60 circa.
Olivier Castellano, Paris.*





Yoruba

132Y

Straordinario **oshe shango**,
emblema di danza.

H. cm. 47

*Vecchia collezione americana.
Collezione privata francese.
Olivier Castellano, Paris.*









Mumuye

120Y

Superba figura, probabilmente femminile, del *Maestro "Nyavo-Padre" di Pantisawa*. (Beppe Berna).

H. cm. 71,8

Collezioni private americane.





Kambari, Dogon

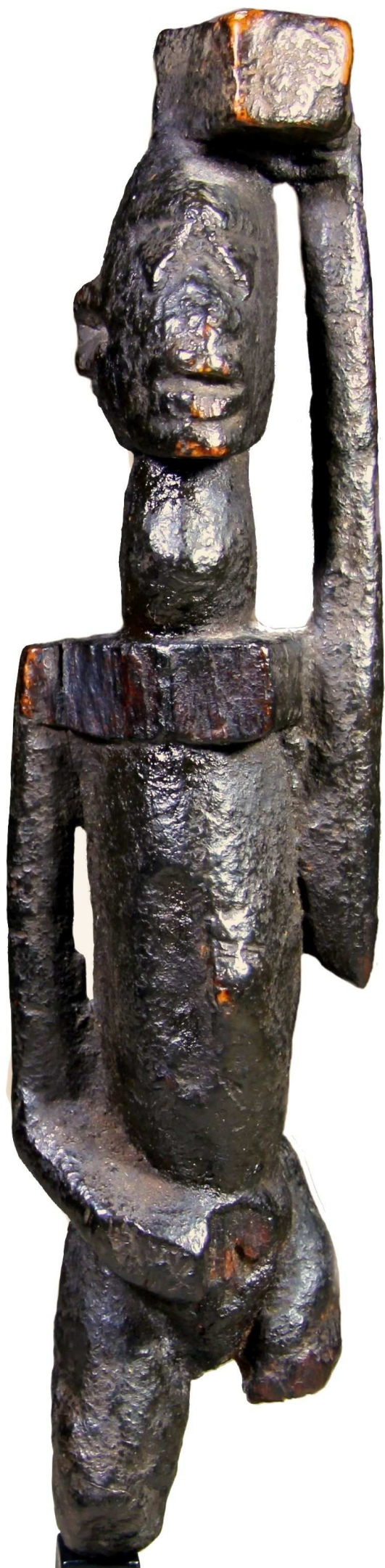
127Y

Eccezionale e rarissimo esempio dello stile **kambari**.
Meno di una quindicina di esemplari noti.

XIX secolo.

H. cm. 26,3

*Vecchia collezione privata, Paris.
Collezioni private italiane.*



Baule

122B

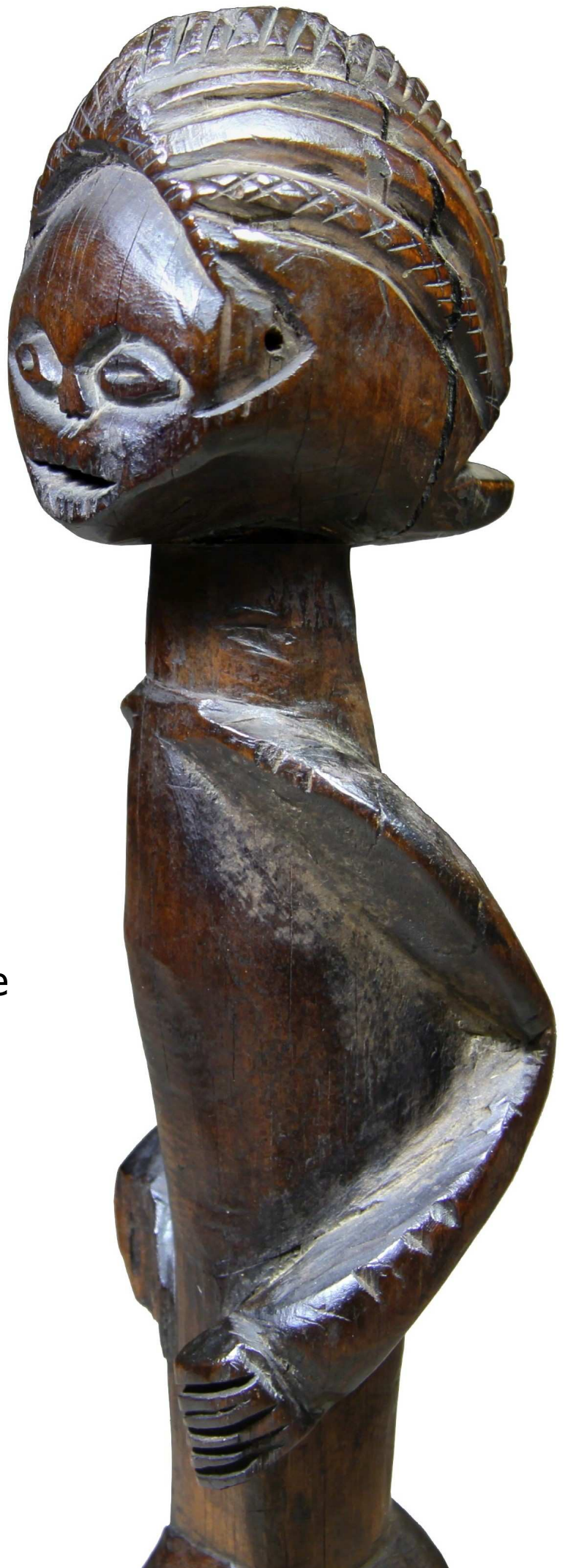
Rarissimo rocchetto da
tessitura con testa di animale
(faina?).

H. cm. 14,8

*Ex collezione Procureur Général
Liotard, Francia (anni '60).
Galerie Valluet - Ferrandin, Paris.*







Mbala

134Y

Straordinaria figura femminile
pindi.

Fine XIX / inizio XX secolo.

H. cm. 29,4

*Vecchia collezione tedesca.
Yann Ferrandin, Paris.*







Baulé

131Y

Rarissima figura femminile **blolo bla**, la sposa dell'aldilà dei Baulé integrati nel *complesso lagunare*.

Fine XIX / inizio XX secolo.

H. cm. 31,5

*Vecchia raccolta coloniale francese (Lyon) costituita tra gli anni '30 ed i '50.
Olivier Castellano, Paris.*







Dayak, Pasir

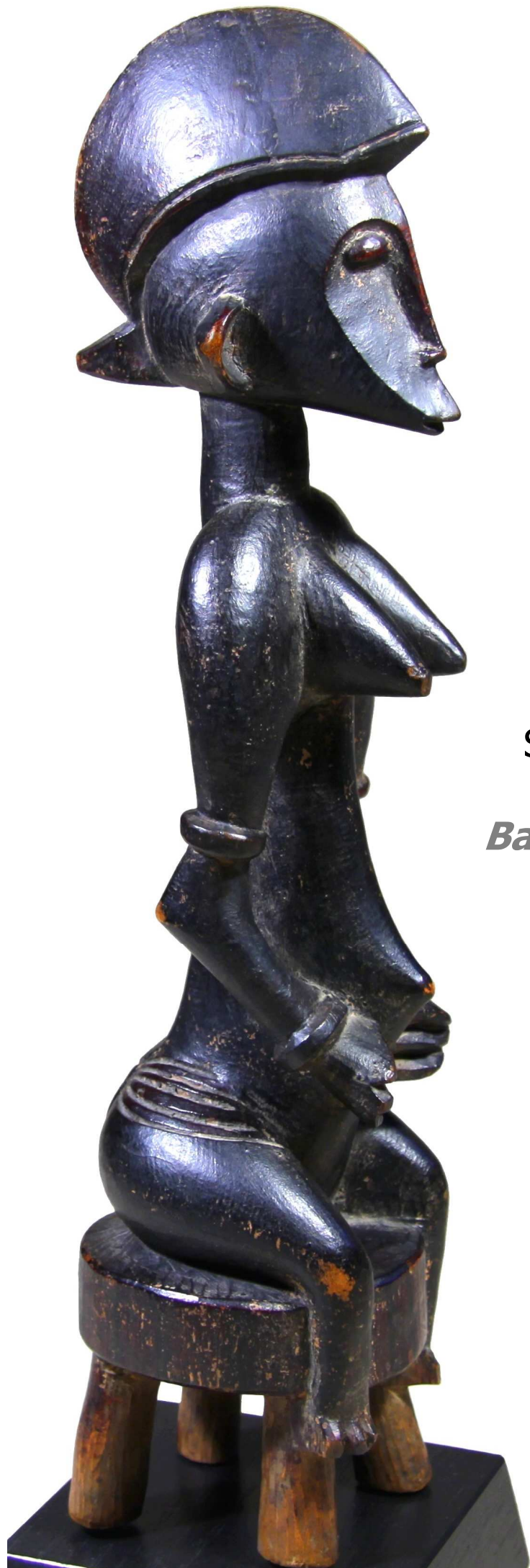
128P

Rarissimo **Tolor**, contenitore
per freccette da cerbottana.

H. cm. 40,7

*Angelo Attilio Attili, Parma.
Denise e Beppe Berna, Bologna,
dalla fine anni '80.*





Senufo

129Y

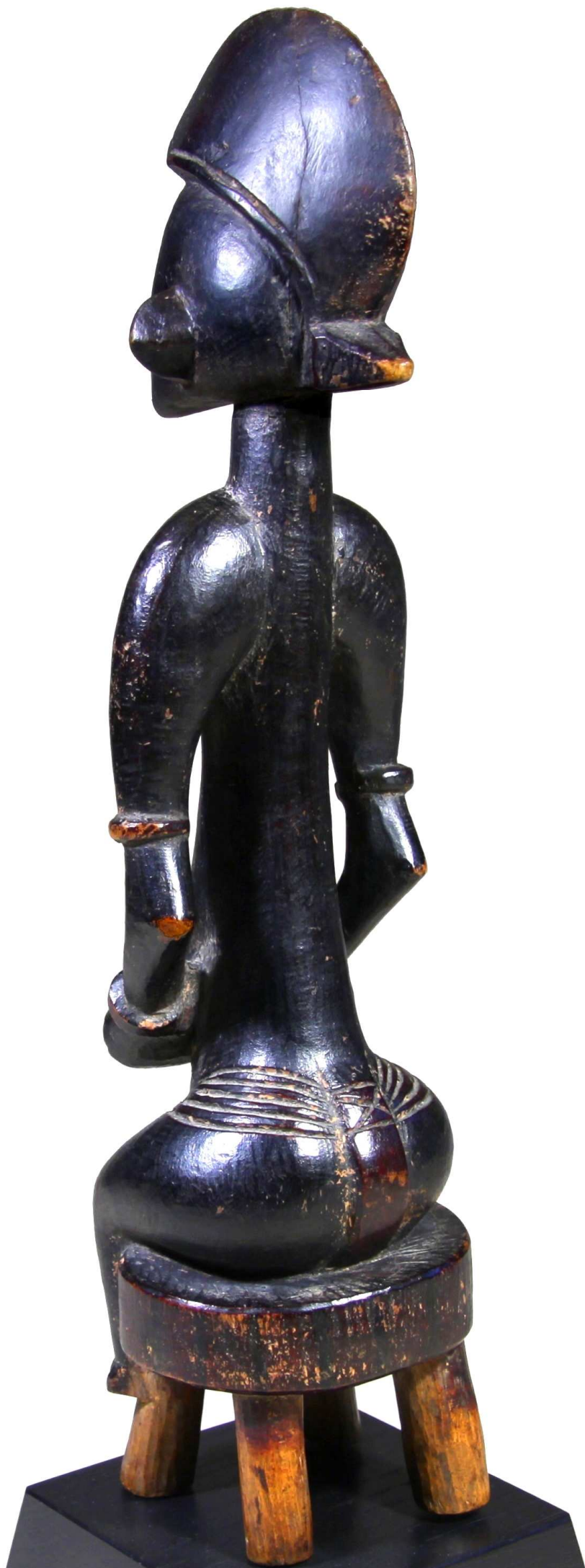
Superba statuette femminile del
*Maestro della fanciulla del
Barbier-Mueller* (Beppe Berna).

Fine XIX / inizio XX secolo.

H. cm. 34,5

*Vecchia collezione americana.
Olivier Castellano, Paris.*







Dogon, Bombou-Toro Yayi, canton de Sangha

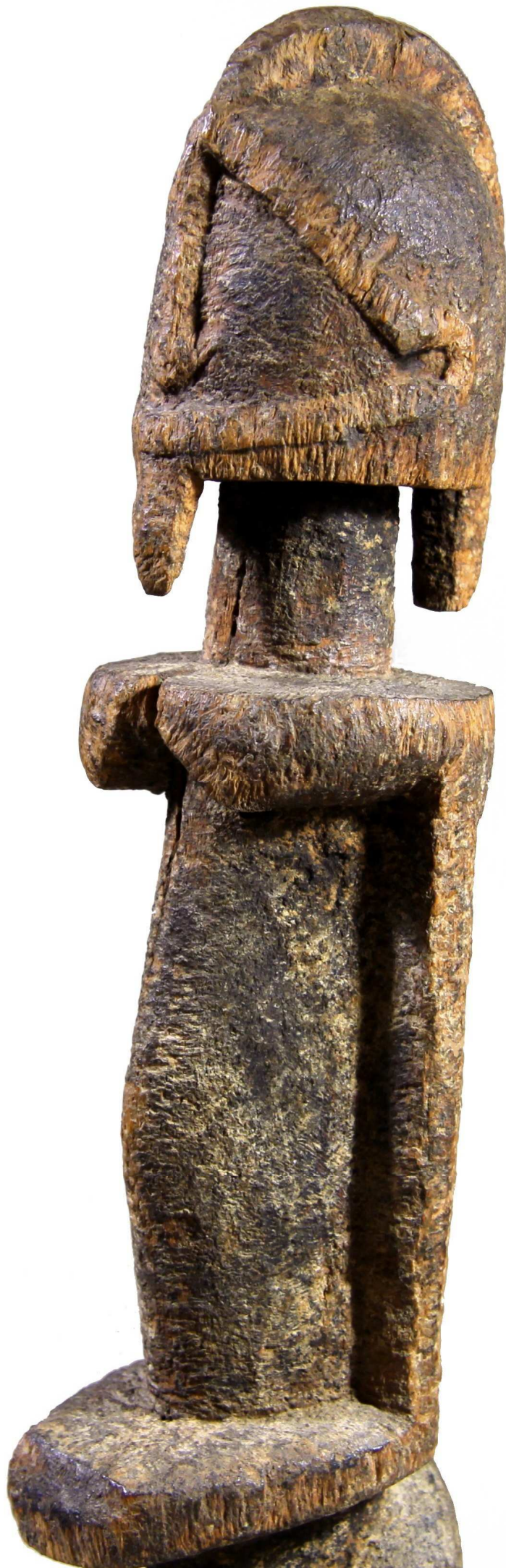
136Y

Eccezionale scultura
raffigurante il **nommo**.

XVIII secolo o antecedente.

H. cm. 38

*Reginald Groux, Paris, 2003.
Collezione privata francese.
Olivier Castellano, Paris.
Collezione privata, Paris.*





Senufo

135Y

Antica scultura di cavaliere evocante **syonfolo**.

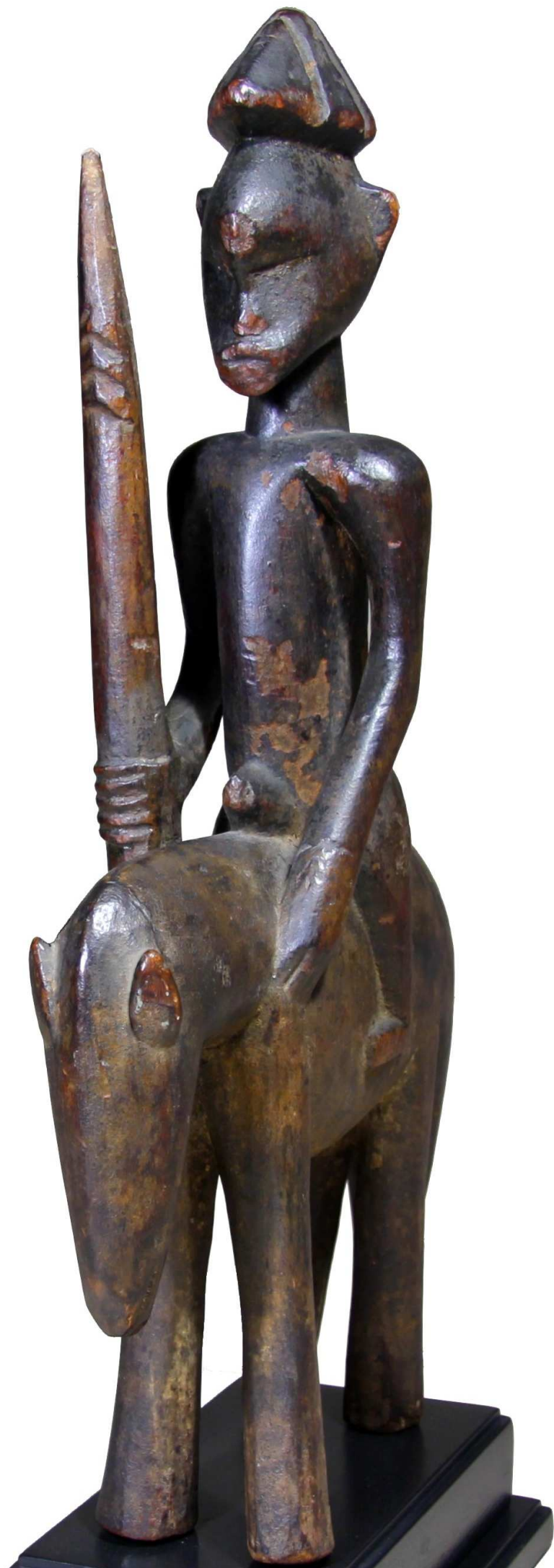
Usata per le pratiche di divinazione.

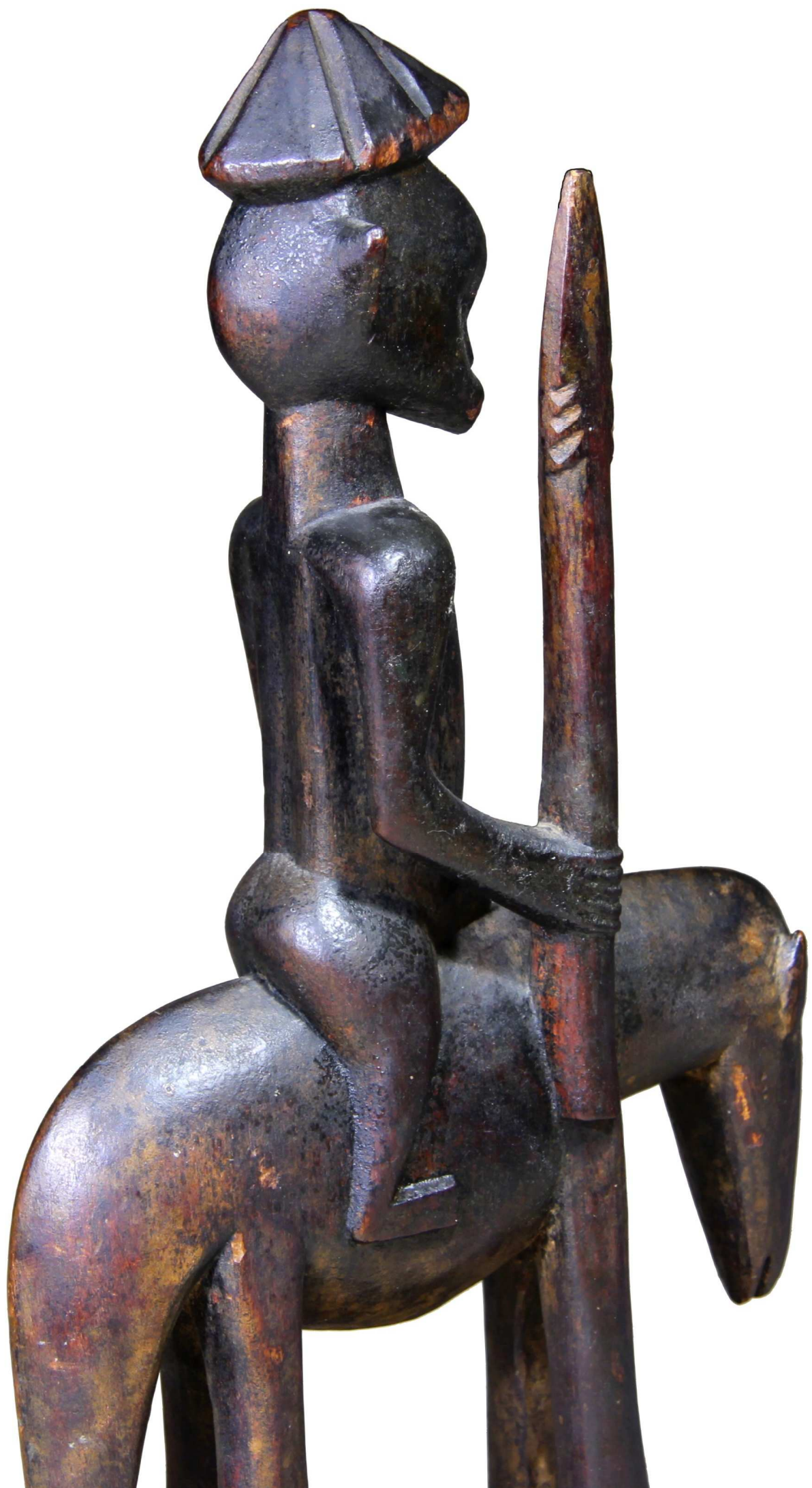
Fine XIX secolo.

H. cm. 42

*Jean Descamps, circa 1910,
diplomatico, ancien
Gouverneur de France à
Addis-Abeba.*

*Collezione Christine Lasserre.
Didier Claes, Brussels.
Alain de Monbrison, Paris.*









La scultura africana ... un pensiero

La scultura africana non è mai letta fino in fondo, la si scopre giorno dopo giorno, talvolta in maniera automatica, altre volte con impegno; a periodi, la si trova più bella, la si dimentica per una sorta di abitudine visiva, poi, spostandola, muovendola o mostrandola a qualcuno, si ricomincia a provare il sottile piacere delle angolazioni, delle scoperte e delle riscoperte ... senza però mai giungere a svelare completamente quell'arcano segreto che è dentro di lei, ingrediente unico della sua magia.

Beppe Berna

... per maggiori informazioni: berna@debberna.it



Denise e Beppe Berna

arte tribale - arte archeologica
tribal art - ancient art

Via Borgo S. Pietro 43 - 40126 Bologna, Italy

Phone +39 051 253175

su appuntamento - by appointment only